

---

# **Estimación del Stock de Certificados de Crédito**

---

**Victoria Magallanes – Leticia Olmos – José Manuel Pereira**

**Departamento de Estudios Económico – Tributarios  
División Planificación, Estudios y Coordinación**

**XI Jornadas Tributarias  
Noviembre 2018**

# Contenido

**I. Introducción**

**II. Metodología de cálculo**

**III. Resultados**

**IV. Comentarios finales**

## I. Introducción

### ■ Objetivos:

- 1) Estimar el stock de certificados de crédito pasibles de ser utilizados por los contribuyentes como medios de pago ante DGI.
- 2) Seguir la evolución del stock de CC como factor de riesgo asociado a fraudes fiscales.

## I. Introducción

- ❑ **Certificado de Crédito:** documentos a través de los cuales se realiza la devolución de pagos en más o se otorgan ciertos beneficios fiscales y que son utilizados por los contribuyentes como medios de pago de obligaciones tributarias o para cancelación de adeudos.
- ❑ **Comprende → Certificados tipo A, B, C** (rescatados por DGI).
- ❑ **Período analizado → enero 2000 a diciembre 2017.**
- ❑ **Consultas a la base de datos →** Solicitudes de certificados de crédito por estado (Datawarehouse de DGI).

## II. Metodología de cálculo del stock

- Se calcula el monto de CC que estarían vigentes a la fecha de determinación del stock (último día de cada mes) y se restan aquellos que se encuentran en algún estado que no comprenda los niveles de stock a definir.
  - Vigencia de los CC depende de la moneda de emisión (pesos / dólares):
    1. **CC en pesos** → 4 años desde la fecha de exigibilidad del crédito. (Art. 77 del CT).
    2. **CC en dólares** → 180 días a partir de la f.exig + 120 días de prórroga (Dec. 54/003 y modificativos).

## II. Metodología de cálculo del stock

- Se definieron 3 niveles de stock:

- 1) **Stock mínimo:** Comprende a los CC que están en poder del contribuyente (entregado / disponible web).
- 2) **Stock medio:** Comprende a los CC que están en poder del contribuyente y a los que están ya emitidos por la AT.
- 3) **Stock máximo:** Comprende a los CC que están en poder del contribuyente; a los que están ya emitidos; y a los que están para auditar / autorizar / emitir por la AT.

## II. Metodología de cálculo del stock

### ■ Resultados del stock (CC pesos) al 31/12/2017:

CC que podrían estar vigentes	\$ 216.361.735.859.-
Stock mínimo	\$ 8.158.203.777.-
Stock medio	\$ 8.365.552.706.-
Stock máximo	\$ 10.018.743.798.-

- **Stock mínimo** → 26% de la Recaudación Total Bruta y 3 veces la recepción de CC
- **Stock máximo** → 32% de la Recaudación Total Bruta y casi 4 veces la recepción de CC

### III. Resultados

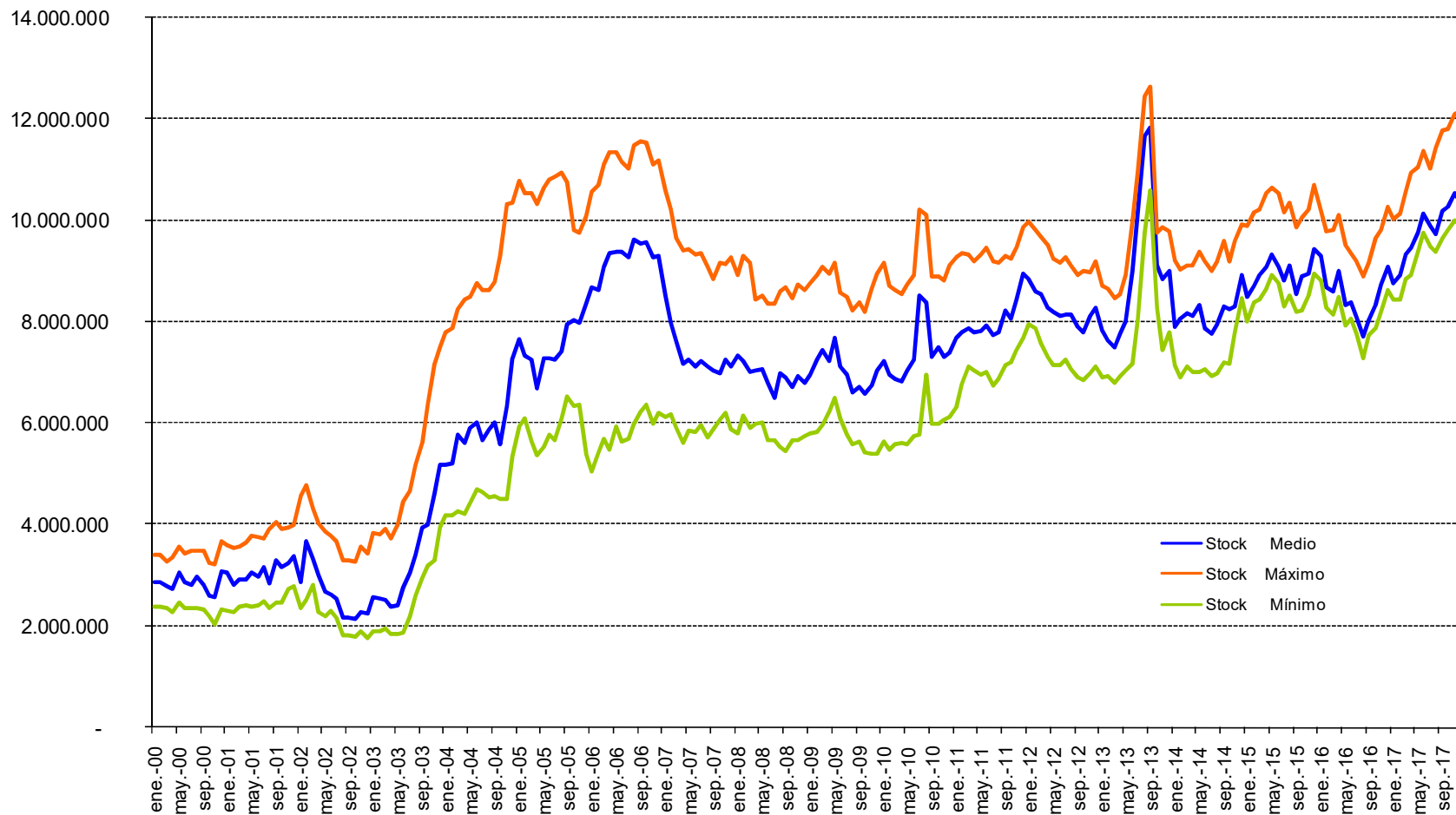
- En esta parte se mostrarán los resultados obtenidos sobre la estimación del stock.
  
- En los siguientes tres gráficos se analizará la evolución del:
  - Stock total.
  - Stock CC pesos.
  - Stock CC dólares.



## III. Resultados

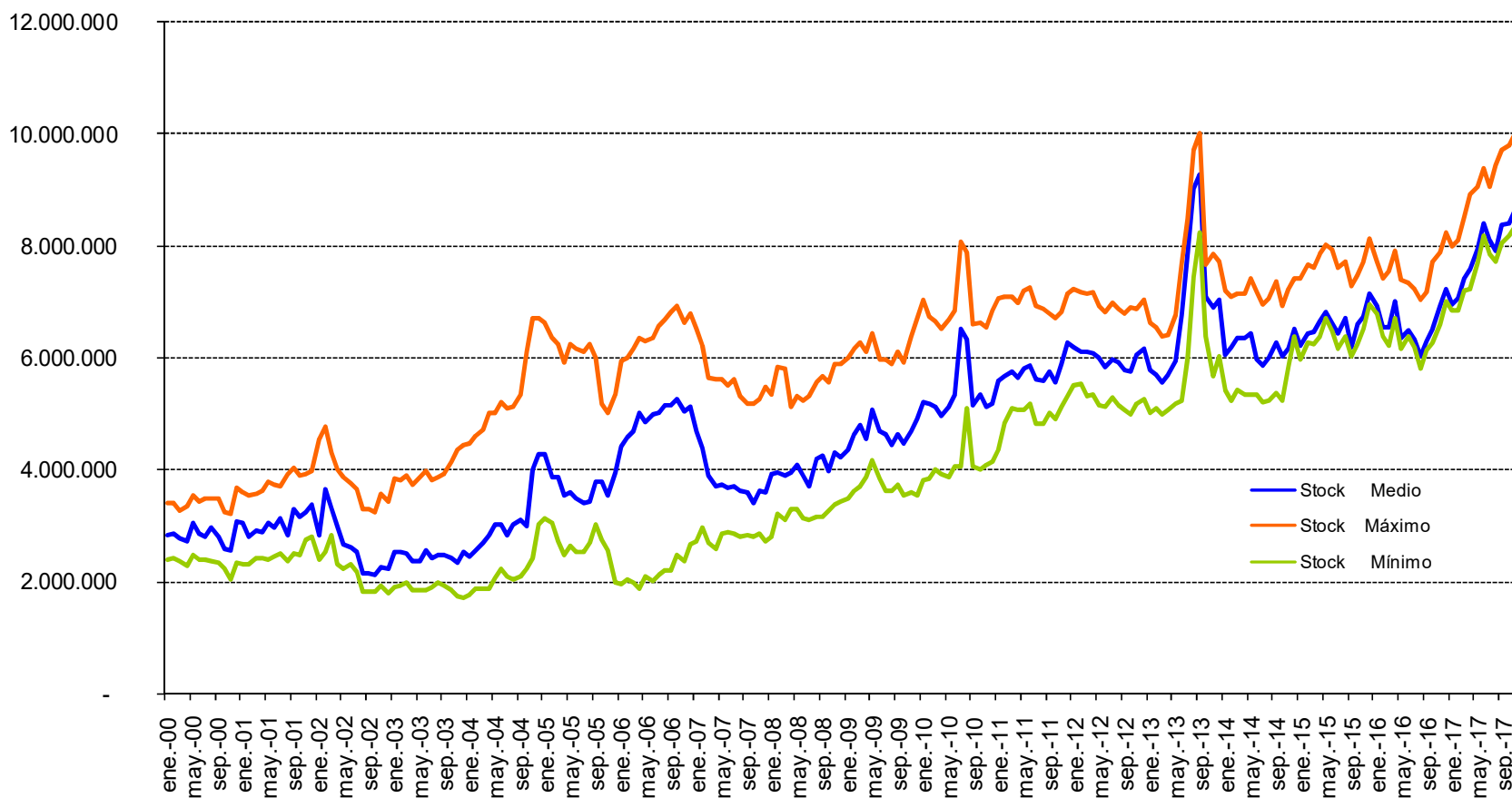
### Evolución del stock total

Período: enero 2000 a diciembre 2017



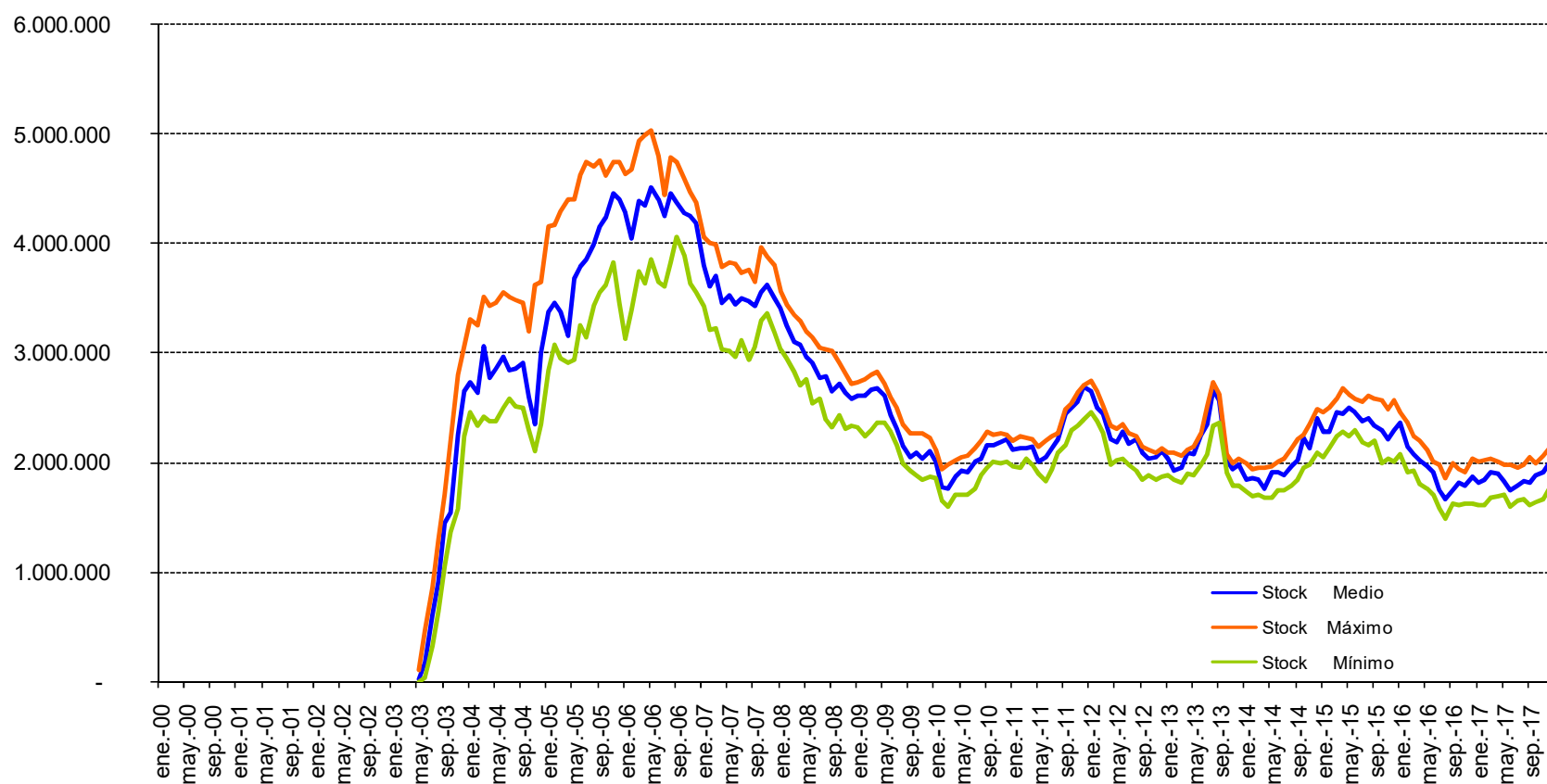
## III. Resultados

### Evolución del stock CC pesos Período: enero 2000 a diciembre 2017



## III. Resultados

### Evolución del stock CC dólares Período: enero 2000 a diciembre 2017

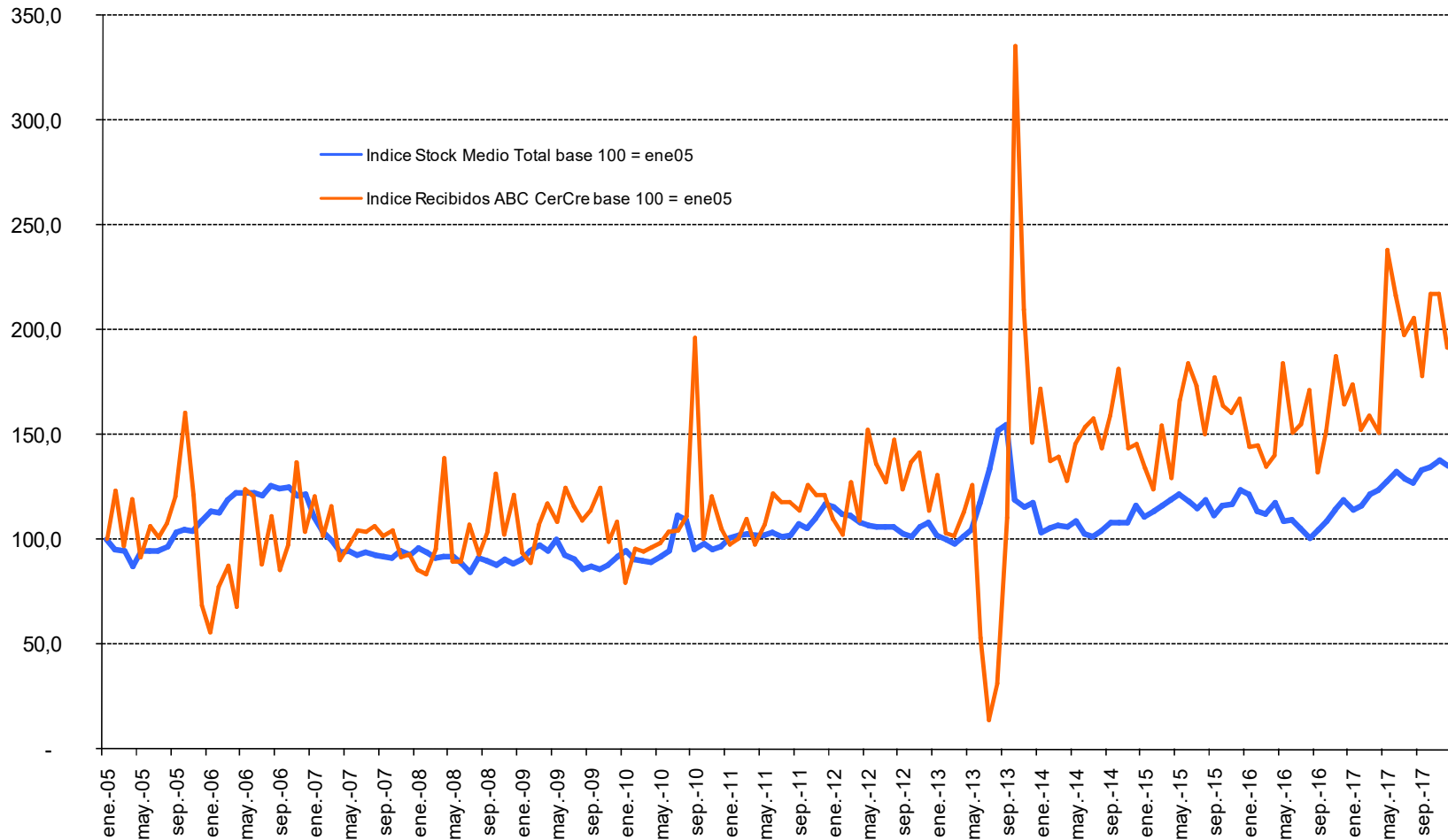


### **III. Resultados**

- **A continuación, se analizará el comportamiento del stock y se lo relacionará a ciertas variables de interés:**
  - **Evolución del stock medio y de los CC recibidos**
  - **Stock medio en relación a la Recaudación Total**
  - **Diferencia relativa entre stock máximo y medio**

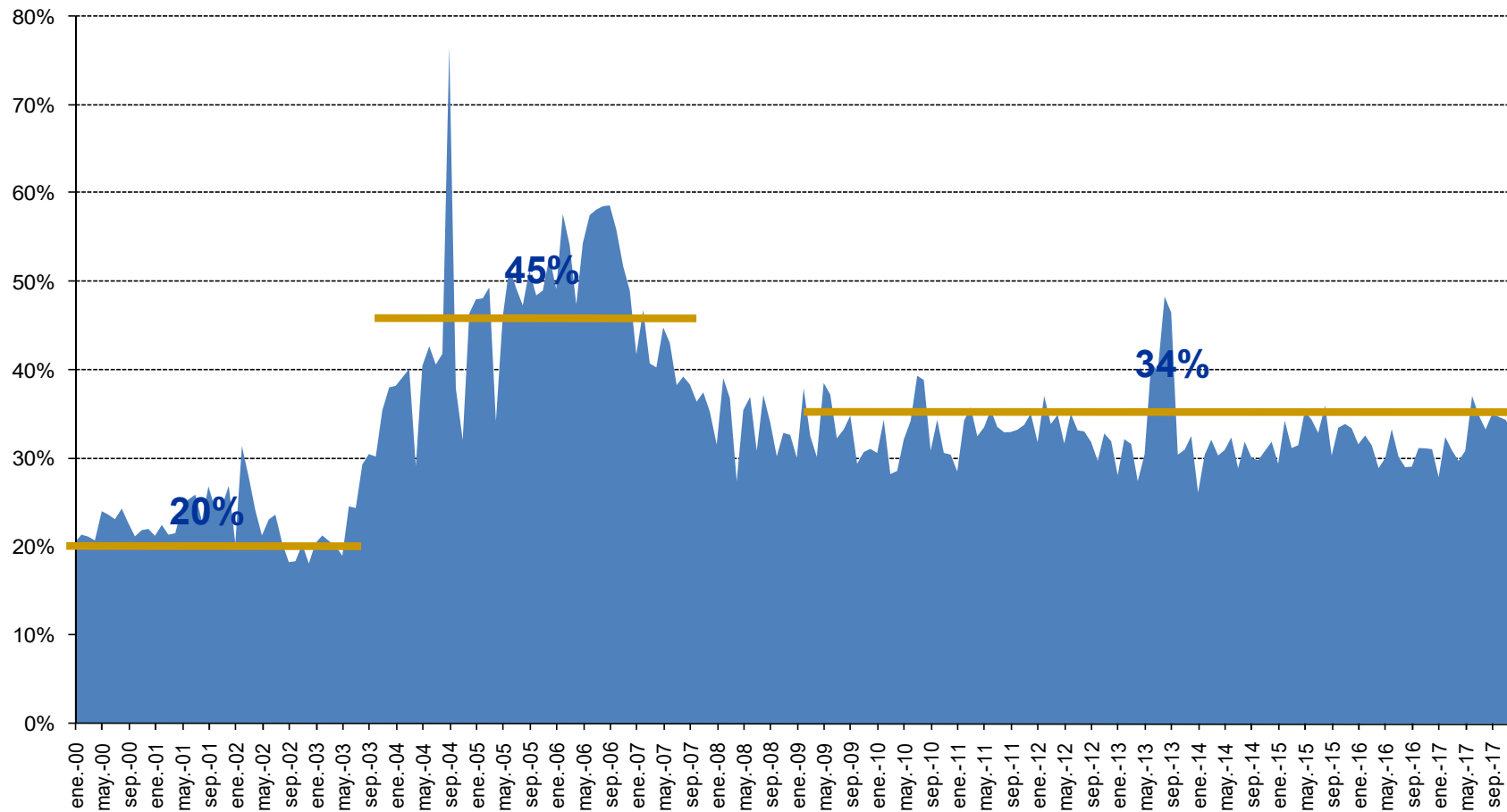
## III. Resultados

### Evolución stock medio y CC recibidos ABC Período: enero 2005 a diciembre 2017



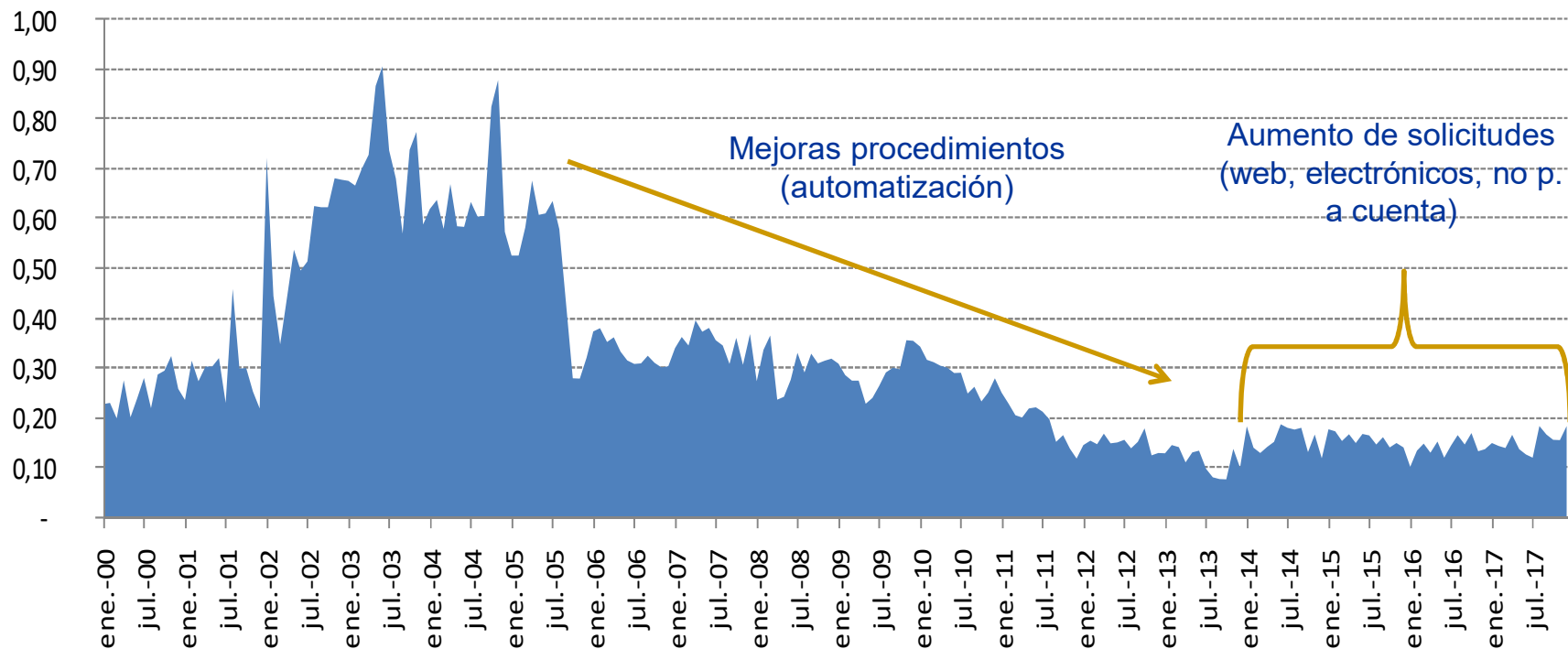
## III. Resultados

### Participación del stock medio en la Recaudación Total Período: enero 2000 a diciembre 2017



### III. Resultados

**Diferencia relativa entre stock máximo y medio**  
**Medida de eficiencia de la AT en la gestión de los CC**  
**Período: enero 2000 a diciembre 2017**



## IV. Comentarios Finales

- Importancia de seguir de cerca la evolución del stock como factor de riesgo para la AT (grandes fraudes fiscales han estado asociados a este tipo de instrumentos).
- Se observó que si bien la evolución del stock es creciente a largo plazo (18 años analizados):
  - El stock en relación a la Recaudación Total se ha mantenido estable en los últimos 10 años.
  - La diferencia relativa entre el stock máximo y el medio que se observa desde el año 2005 hasta la actualidad, está indicando una mejora en la eficiencia de gestión de estos instrumentos.



## IV. Comentarios Finales

- **Retos** → continuar en la línea del seguimiento del stock y agregar otras dimensiones al análisis a efectos de categorizar el comportamiento por:
  - 1) Tipo de contribuyente solicitante del crédito (GGCC, CEDE, No CEDE)
  - 2) Sector de actividad económica (CIIU rev.IV)
  - 3) Tipo de certificado (A, B, C)
  - 4) Impuesto que origina el crédito

---

**¡MUCHAS GRACIAS!**

